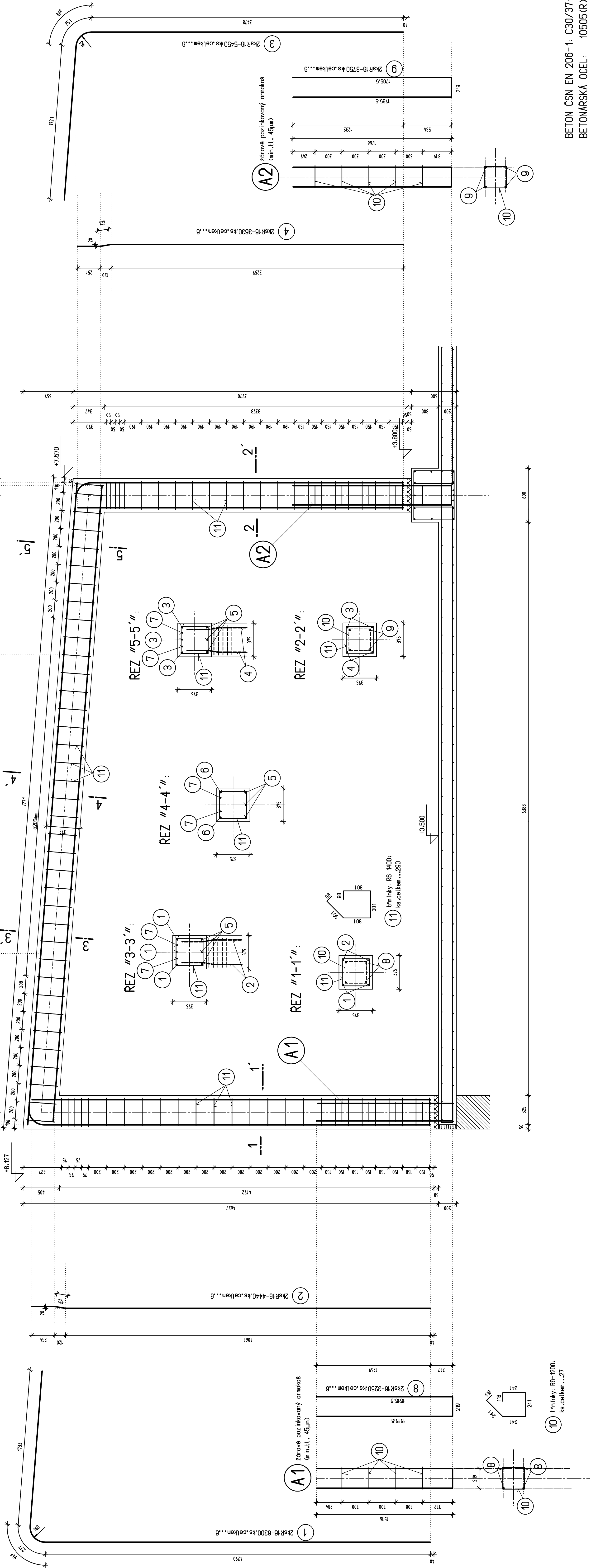


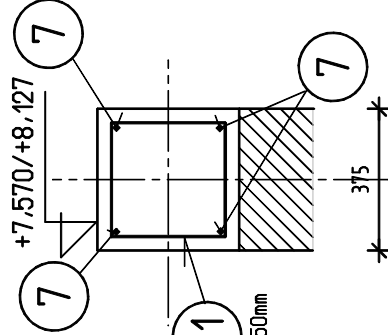
RÁM "R1"

(3KS)



ŽB VĚNEC "V1"

dL 7,250m (KS)



VÝPIS TYČOVÉ VÝZTUŽE

C.	PROFIL	DĚLKA (m)	POKET (KS)	R 6	R 8	R 10	R 16	R 18	R 20	R 25
1	16E16	4,35	6							
2	16E16	4,44	6							
3	16E16	5,45	6							
4	16E16	7,83	6							
5	16E16	3,3	6							
6	16E16	7,19	10							
7	16E16	3,75	6							
8	16E16	1,2	27	32,4						
9	16E16	1,4	250	406						
10	16E16	1,4	250	406						
11	16E16	1,4	250	406						
CELKEM		435,4	0	0	316,52	0	0	0	0	0
JEDNOTKOVÁ HMOTNOST (kg.m ⁻¹)		0,222	0,395	0,395	1,578	1,998	2,498	3,053	3,603	4,153
HMOTNOST CELKEM (kg)		97,245	0	0	98,733	0	0	0	0	0

PROJEKTANT:	Ing. Jaroslav Talacko	Ing. Jaroslav Talacko - STATIKA
VYPRACOVAL:	Ing. Jaroslav Talacko	Stefánikova 777/27, 400 01 Ústí n.L.
KRESLIL:	Univerzita Jana Evangelisty	Číslo autorizace: 0400308
INVESTOR:	Univerzita Jana Evangelisty	Číslo autorizace: 0400308
AKCE:	Pukyně v Ústí n.L. - Přírodovědecká fakulta, Hořeni 3, Ústí n.L.	A4-
VÝKRES:	Výstavba ČBEO PFF UJEP	Datum: VII.17
	ŽB RÁM "R1"; VĚNEC "V1"	Stupeň: DPS
	VÝKRES VÝZTUŽE	Č. zak.: ST49/09
		Měřítko: 1 : 20
		Č. výkresu: K - 12

BETON ČSN EN 206-1: C30/37-XC4(CZ)-C10.2-Dmax22-S1
BETONÁRSKÁ OCEL: 10505(R) - (ČSN 731201)
KRYTÍ OCELI BETONEM: 40mm

ARMOKOŠE A1, A2 BUDOUI ŽÁROVÉ POZINKOVANY - MIN. TL. 45 µm